



Hanze Kenniscentra
University of Applied Sciences
Noord-Brabant

Hanze Kenniscentra
University of Applied Sciences
Noord-Brabant

**Studiedag
Toekomst van het platteland**
9 april 2014, Amsterdam

Sabine Meier
Lector Krimp & Leefomgeving, Kenniscentrum NoorderRuimte
s.o.meier@pl.hanze.nl

share your talent. move the world.

Hanze Kenniscentra
University of Applied Sciences
Noord-Brabant

Focus van deze workshop:

... U bent planner of beleidsmedewerker ruimtelijke ordening:

Hoe te reageren op (dreigende) leegstand en minder draagvlak voor voorzieningen?

Hanze Kenniscentra
University of Applied Sciences
Noord-Brabant


Demografische transitie aan de randen van Nederland, op het platteland

Demografische transitie op het platteland:

- minder mensen (migratie naar de stad, negatief saldo geboorte/sterftcijfer)
- meer ouderen
- minder jongeren
- selectieve migratie

Hanze Kenniscentra
University of Applied Sciences
Noord-Brabant

Demografische transitie aan de randen, op het platteland




Legenda
Rood: Krimpregio's
Geel: Anticiperregio's
Indeling: Rijksoverheid

Hanze Kenniscentra
University of Applied Sciences
Noord-Brabant

Demografische transitie op het Groningse platteland

- verschuiving van productie- naar consumptieruimte
- schaalvergroting in de landbouw
- meer natuurgebieden
- beving door aardgaswinning
- demografische transitie



Hanze Kenniscentra
University of Applied Sciences
Noord-Brabant

Demografische transitie op het Groningse platteland, 2010 - 2040

- **Noordoost-Groningen (Eemsdelta)**
ca. 65.600 naar 51.700 inwoners (ca.21%)
(Prognose ABF Research, 2007)
- **Oost-Groningen**
ca.149.200 naar 138.900 (ca. 9%)
(Prognose PBL per COROP gebied, 2013)
- **De Marne**
ca. 10.400 naar 8.800 (-1.600, 6%)
(Prognose Primos 2008)

Hanze Kenniscentra
University of Applied Sciences
Nederland-Buiten

Demografische transitie en ruimtelijke omgeving

1. leegstand en waardedaling van woningen
2. ..van boerderijen en kerken
3. ..van bedrijventerreinen
4. minder draagvlak voor voorzieningen:
 - (dagelijkse) verzorging met levensmiddelen/goederen
 - scholen
 - zorg
 - vrije tijd, sport, cultuur en ontmoeting (welzijn)

Hanze Kenniscentra
University of Applied Sciences
Nederland-Buiten

Vragen aan u in deze workshop:

De keuzes:

Hierarchie: hoe en waar?

Mobiele verzorging: hoe? wie?

Minimum: wat?

Investing: in wat? in wie?

...

Bron: Woon- en Leefbaarheidsplan Eemsdelta, 2013, Publiekversie, Stuurgroep Wonen en voorzieningen, Enno Zuidema, p.15

De robuust ruimtelijke structuur van de Eemsdelta in 2030

- waldenzone
- wierdenlandschap
- pluwbossem
- stadtrandem
- regionaal centrum
- centrumdorp
- woon(dorp)/woneenwijk
- toplaag
- middenlaag
- basistaag

Bron: Woon- en Leefbaarheidsplan Eemsdelta, Publiekversie, Stuurgroep Wonen en voorzieningen, Enno Zuidema, p.15

Top: CENTRALE PLAATSEN IN DE REGIO

Midden: OP VEEL PLAKKEN, MAAR NIET OVERAL

Bottom: BASIS: BEFOEGENING

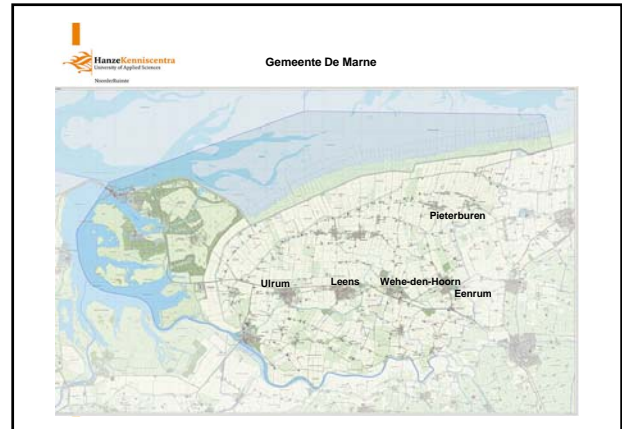
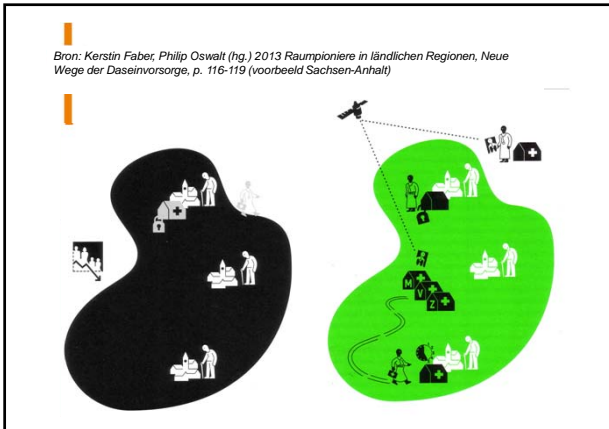
Leefbaarheidsplan

Voorkeur woningzoekenden N.O.F. naar locatie o.b.v. 5.222 reacties, 2012-2013.

Legend for reaction counts:

- > 120 reacties
- 75-120 reacties
- 51-75 reacties
- 26-50 reacties
- 10-25 reacties
- 0-10 reacties

Bron: Kerstin Faber, Philip Oswalt (hg.) 2013 Raumpioniere in ländlichen Regionen, Neue Wege der Daseinsvorsorge, p. 116-119 (voorbeeld Sachsen-Anhalt)



Hanze Kenniscentra
University of Applied Sciences
Nieuw-Bunnik

Case: gemeente De Marne

Vragen aan uw werkgroep:

- Hierarchie: hoe en waar?
- Mobiele verzorging: hoe? wie?
- Minimum: wat?
- Investering: in wat? in wie?

Zelfsturing op het platteland

Het smeden van vitale, duurzame coalities

Stille revolutie

- Steeds meer burgerinitiatieven
- Derde generatie burgerparticipatie
- Participatie samenleving

De burger is meester

<https://www.youtube.com/watch?v=XWUJvoJF4c>

Opleggen geeft weerstand

- Wees zelfsturend is een paradox



Sociaal kapitaal

- Netwerken en interacties
- Bestaande en potentiële hulpbronnen
- Vermogen om dat netwerk en die bronnen te mobiliseren



Sociaal Kapitaal

- Strukturele dimensie :
 - Bonding capital
 - Bridging capital
 - Linking capital



Sociaal Kapitaal

- Cognitieve dimensie
 - Gedeelde codes en taal
 - Gedeelde verhalen
 - Gedeelde focus en doelen



Sociaal Kapitaal

- Relatieve dimensie
 - Vertrouwen en betrouwbaarheid
 - Normen en sancties
 - Afspraken en verwachtingen
 - Identiteit en identificatie



Negatieve consequenties

- Uitsluiting van buitenstaanders
- Excessieve claims op groepsleden
- Beperkingen in de individuele vrijheid
- Het naar beneden bijstellen van ambities



Organisatie Ontwikkeling

- Het aanboren van het netwerk
- Het vaststellen van hulpbronnen
- Het vinden van een gezamenlijke focus en doel
- Het kiezen van samenwerkingsprocedures
- Het ontwikkelen van samenwerking



kennisproductiviteit

- Het vinden van nieuwe oplossingen als huidige zorgarrangementen verdwijnen
- Nieuwe samenwerkingsvormen
- Nieuwe technologie toepassen



Opdracht

- Hoe kunnen babyboomers over 10 à 15 jaar comfortabel en levensloopbestendig (blijven) wonen in de kleine kernen op het platteland?
- Wat kan de gemeentelijke overheid doen?
- Wat zou je de babyboomers adviseren?
- Welke technologieën kunnen daarbij helpen?



Petje af voor de burger

PETJE AF VOOR DE BURGER

Programma

- Even voorstellen
- Petje af voor de burger
- Sociale vitaliteit zonder handremmacht
 - Rol van de overheid/professionals
 - Do's en don'ts
 - Mogelijkheden social media
 - Twee dilemma's

Stadswerk

ML Interim en advies met een wijde blik

Petje af voor de burger

NEVER WASTE A GOOD CRISIS

Petje af voor de burger

IN HET OOG VAN DE ORKAAN

Stadswerk 3.0

Petje af voor de burger

DE DDE-DEMOCRATIE
Kabinetocratie ter stimulering van een vlotte samenwerking

Troegdraden in overheden
Maatschappelijke verdragen in het publieke domein

Rooilijn
Stellingen over lokale bronnen

Sociale media: nieuwe wegen naar sociale innovatie
Van Samenspraak, Wat van het Land, De Samenleving, Samenleving en Samenleving

Petje af voor de burger

Over het "wat" zijn we het wel eens

We beleven de kanteling van een hiërarchische samenleving naar een energieke informatie netwerk maatschappij

Afscheid van het centrum van de macht

Een nieuwe balans tussen institutie en burger

Overheid als faciliterend bedrijf

De vraag is niet what works maar who works

Overheden die 21^e eeuws willen opereren, nemen het dagelijks leven als vertrekpunt

Petje af voor de burger

<http://www.youtube.com/watch?v=iRNqhi2ka9k>

Petje af voor de burger

We zijn allemaal Twitterspreuwen

De beweegredenen, de zwerm. De spreuwen laten zich niet bewegen door een instantie.

Petje af voor de burger

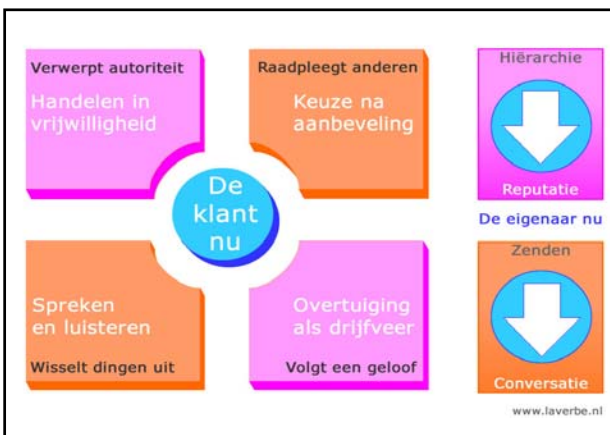
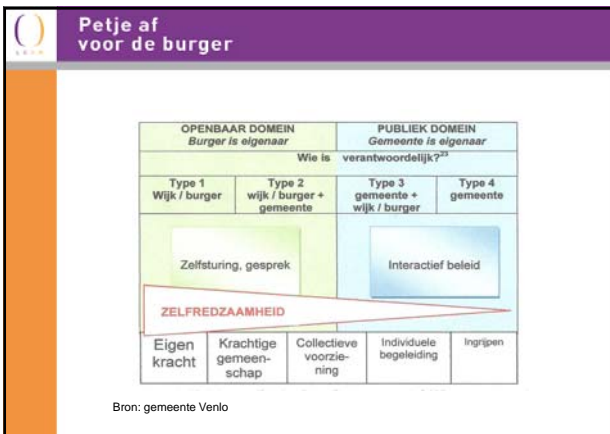
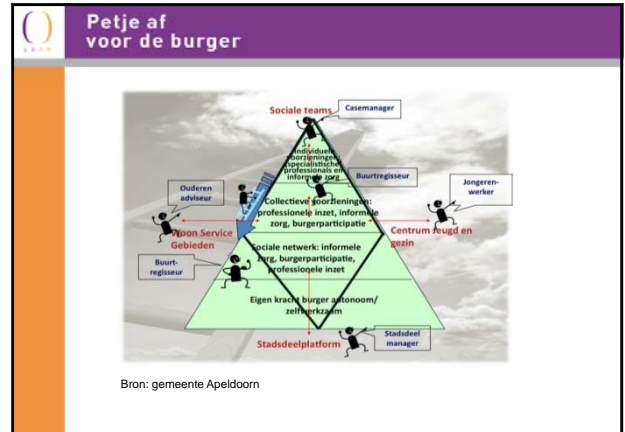
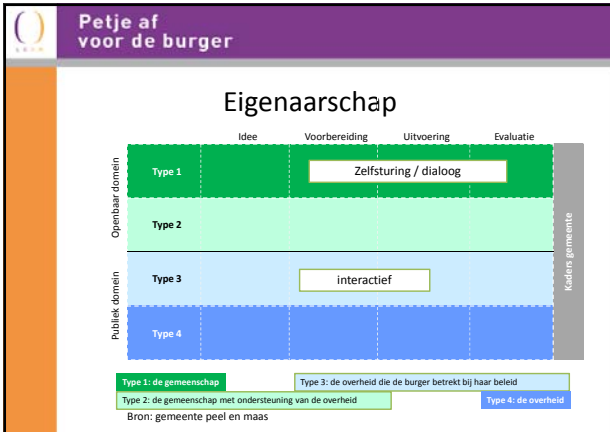
VIA 2012/2013

Participatieplantsoen

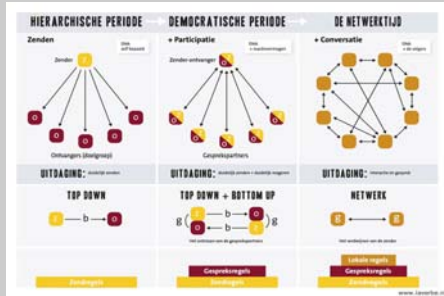
Petje af voor de burger

Over het "hoe" op hoofdlijnen ook: sturingswisseling

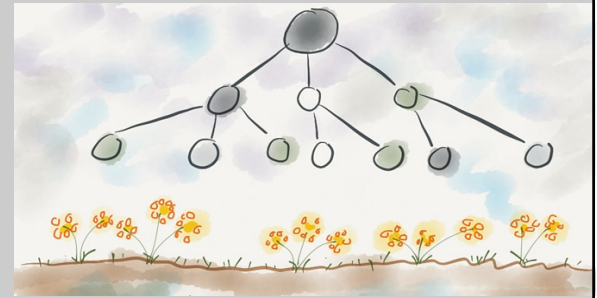
oude sturing	nieuwe sturing
mono-actor sturing	netwerksturing
controle, beheersing	adaptief, participatief
zekerheid	onzekerheid
simplexiteit	complexiteit
regisseren	faciliteren



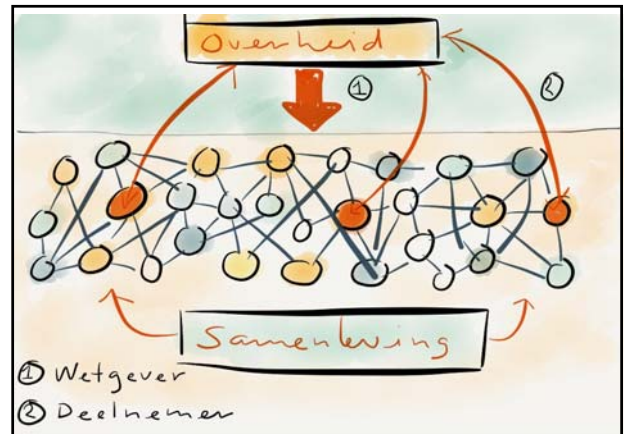
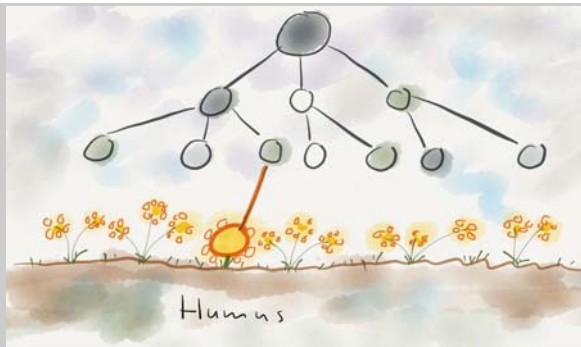
Hoe werkt het?



Nieuwe overheid



Aansluiting



Petje af voor de burger

Do's : verborgen eigenaarschap

Stel niet jezelf, je bedrijf of organisatie centraal, maar een thema. Zodat je samen met andere belanghebbenden belangeloos kunt werken aan dat thema.

Petje af voor de burger

Heroverweging positie

- Top down sturing niet meer relevant – geld ontbreekt
- Dienend leiderschap in faciliterende rol
- De regisseur maakt plaats voor de facilitator
- Samenwerking is dialoog
Meer ruimte voor ondersteunend werk ipv bureauwerk (doe-democratie)

Petje af voor de burger

Sociale media: nieuwe wegen naar sociale innovatie

- Door internet is de samenleving co-creatiever: zoek eerder/voortdurend het contact
- Niet meekrijgen maar aansluiten
 - Monitor de online conversatie
 - Zoek niet op beleidstaal
 - Kijk waar de energie zit

Petje af voor de burger

Petje af (Pet in de hand)

- Overheid/professional kan een partner zijn
- Op pad gaan (ook digitaal)
- Luisteren en aansluiten ipv zenden en meekrijgen
- Experimenteren met loslaten, eigen sturing
- Wat gaat u binnenshuis afspreken om buitenshuis te kunnen loslaten ?
 - Overheid kan institutionele belemmeringen weghalen;
 - Minder nota's, 1x visie, meer praktische afspraken;
 - Duidelijk zijn over je eigen kader

Petje af voor de burger

Don'ts: verkokering



1. Dwing burgers niet in bureaucratiese kokers
2. Leid bewoners niet af van hun prioriteiten
3. Verspil geen tijd van burgers zonder resultaten te laten zien
4. Maak bewoners niet afhankelijk
5. Doe niets wat bewoners zelf zouden kunnen doen

Petje af voor de burger

Dilemma's


De beweging: verschil in snelheden
tussen individuen
 tussen gemeenten, tussen maatschappelijke organisaties
 binnen gemeenten (afd, raad), binnen maatschappelijke organisaties

en dan toch proberen samen op te trekken...

Burgerkracht versus neiging tot beleid
loslaten en ruimte geven

Gezamenlijke zoektocht versus neiging tot sturen en oordelen
vertrouwen en open dialoog

Pleidooi: samen optrekken, open dialoog, experimenteren!



Petje af voor de burger



<http://www.youtube.com/watch?v=fW8amMCVAJQ>

Petje af voor de burger

Bent u voortaan de tweede volger ?

Meer weten ?

- www.lcgw.nl
- <http://www.linkedin.com/in/maartenloeffen>

<http://www.swengel.nl/naar-een-creatieve-samenleving-van-zelforganisatie>
<http://www.swengel.nl/hoer-word-ik-een-succesvol-dorp>
<http://www.swengel.nl/heem-deel-aan-de-conversatie-maar-do-no-harm>
http://lcgw.nl/nl/home/81-manifest_handreikingen_sociale_domein



06-18047045

!

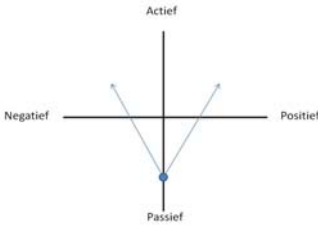
ML Interim en advies met een wijde blik
 Vereniging van professionals op het gebied van de fysieke leefomgeving




Dank voor uw aandacht
 Maarten Loeffen

Petje af voor de burger

Dilemma 1: normen en waarden



Petje af voor de burger

Dilemma 2:

Nieuwe verscheidenheid =
 Nieuwe ongelijkheid



learn for life
 Dutch Platform for International Adult Education

Educatie op het platteland
 Innovation and Implementation

workshop 09/04/2014

Wortels op het platteland






LEARN FOR LIFE:

Een netwerkorganisatie voor lokale, regionale en nationale organisaties die actief zijn op het gebied van non-formele educatie

Aanjager en stimulator van nationale en internationale innovatieve educatieve projecten

Verbinder en pleitbezorger van landelijke en internationale ontwikkelingen rond het leren van volwassenen.

WIJ ZIJN...



Bevorderen van Leven Lang Leren

Aandacht voor
 - Non-formeel leren
 - Informeel leren

Belang
 - Intrinsieke waarde
 - Opstap naar formeel

Missie




Festival van het Leren



Geen doorsnee leercarrière, barrières overwinnen en jezelf blijven ontwikkelen



Toppers



- Lerende partnerschappen
- Expertbijeenkomsten
- Conferenties
- Actietafels Leefbaarheid



Platteland vernieuwing



Een paraplu!

Formele start in 2012 met LFL - Doarpswurk

Open netwerk




Rural Academy



- Educatie dicht bij huis draagt bij aan leefbaar platteland
- Inzet van educatie bij processen platteland vernieuwing draagt bij aan duurzaamheid initiatieven
- Educatie in nauwe relatie met lokale belangen en interesse
- Inzet professionals + inzet vrijwilligers / lokaal talent
- Educatie op maat en kleinschalig
- Educatieaanbod en –resultaat wordt versterkt als lokale partners samenwerken

Kernpunten?



Hoezo educatie?



LILLA




Learning Heart: dorpshuizen en educatie

SMART: duurzame dorpen



SMART VILLAGES
Dorpshuizen stages & educatiebeweijing
<http://theasmartcommunity.wordpress.com>



i-care
Active ageing
...a way of living

I-care: ouderen op het platteland

En meer partnerschappen




5 –daagse workshop
Hoe maak ik een dorpsvisie?
Welke competenties zijn nodig?
Spannende methodieken
Europees netwerk



Vital Villages




Inspiratie uit Zweden
en Slovenië

Participatie ánders

Kleine groepen met
een mentor

Leren én Doen!

Actietafels Leefbaarheid





Leren op het platteland



- Educatie dicht bij huis draagt bij aan leefbaar platteland
- Inzet van educatie bij processen plattelandsvernieuwing draagt bij aan duurzaamheid initiatieven
- Educatie in nauwe relatie met lokale belangen en interesse
- Inzet professionals + inzet vrijwilligers / lokaal talent
- Educatie op maat en kleinschalig
- Educatieaanbod en –resultaat wordt versterkt als lokale partners samenwerken

Aanvullingen ...
Discussie ...
Vragen ...

Terug naar de kernpunten



- ✓ Bezoek onze informatietafel
- ✓ Spreek ons aan!
- ✓ www.platformlearnforlife.nl + Facebook en Twitter
- ✓ info@platformlearnforlife.nl



Vandaag aanwezig:
Jantsje, Henk en Lidwien!



Meer informatie