

**Kleine gebaren. Het belang van dorpsgenoten voor ouderen.**  
*Dr. Lotte Vermeij*  
 Sociaal en Cultureel Planbureau, Den Haag




Sociaal en Cultureel Planbureau

Online met Nederland: [www.scp.nl](http://www.scp.nl)

**Kleine gebaren**  
 Het belang van dorpsgenoten voor ouderen

*Lotte Vermeij*  
 17 maart 2016, Havelte



**Dichtbij huis**  
 Lokale binding en inzet van dorpsbewoners

**Kleine gebaren**



Is het dorp een sociaal vangnet?



```

    graph LR
      A[lokaal sociaal kapitaal] --> B[kwaliteit van leven]
      C[kwetsbaarheid] --> B
      A --> C
  
```

**Kwetsbaarheid:**

*Elizabeth Turboer-vink*  
 87 jaar

*Willem Smeets*  
 80 jaar

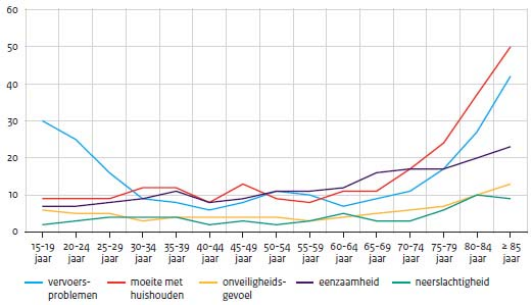
“Ik realiseerde me pas dat ik kwetsbaar was nadat ik was gevallen, want ik deed alles nog zelf. Op mijn 89ste brak ik mijn heup bij een val op het toilet. Ik dacht: ‘Hoe kom ik hier vandaan, wie helpt me?’ Ik ben uiteindelijk in de slaapkamer gekomen, maar op zo’n moment voel je je wel kwetsbaar, ook omdat je afhankelijk bent.”

“Ik voel me pas kwetsbaar als de dood nadert. Wel is het soms naar dat je minder contacten hebt dan vroeger. Ik had vroeger veel vrienden en zat overal bij. Veel mensen zijn dood, die heb ik allemaal overleefd. Weinig contacten maakt je misschien ook wel wat kwetsbaarder.”

Van Campen et al. (2011)




**Kwaliteit van leven: praktisch en sociaal-emotioneel**



Leeftijd	vervoersproblemen	moeite met huishouden	onveiligheidsgevoel	eenzaamheid	neerslachtigheid
15-19 jaar	30	10	5	5	5
20-24 jaar	25	10	5	5	5
25-29 jaar	15	10	5	5	5
30-34 jaar	10	10	5	5	5
35-39 jaar	10	10	5	5	5
40-44 jaar	10	10	5	5	5
45-49 jaar	10	10	5	5	5
50-54 jaar	10	10	5	5	5
55-59 jaar	10	10	5	5	5
60-64 jaar	10	10	5	5	5
65-69 jaar	10	10	5	5	5
70-74 jaar	10	10	5	5	5
75-79 jaar	15	10	5	5	5
80-84 jaar	25	10	5	5	5
≥ 85 jaar	45	10	5	5	5

**Lokaal sociaal kapitaal**

‘De ene dag gaat het beter dan de andere dag. Ik kan overal nog aan meedoen. Ik kom voor de dag zoals ik ben en ik maak nog grapjes met de vrouwen. Je hebt hier nog eens een leuk praatje met de buren, je drinkt een kopje koffie. Ik mag niet klagen.’

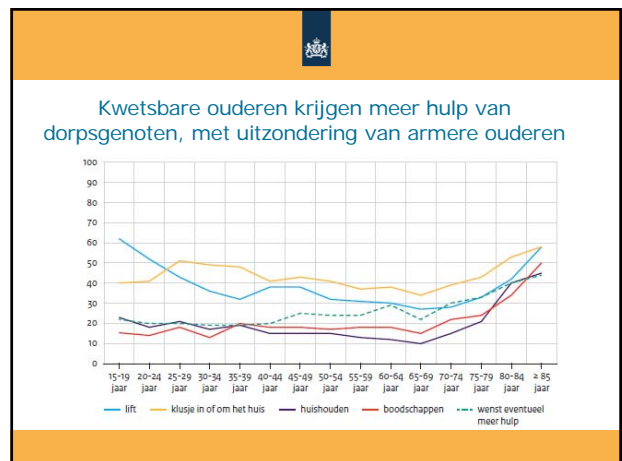
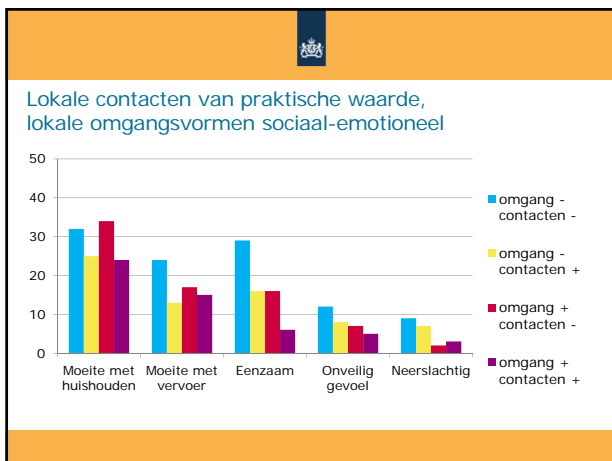
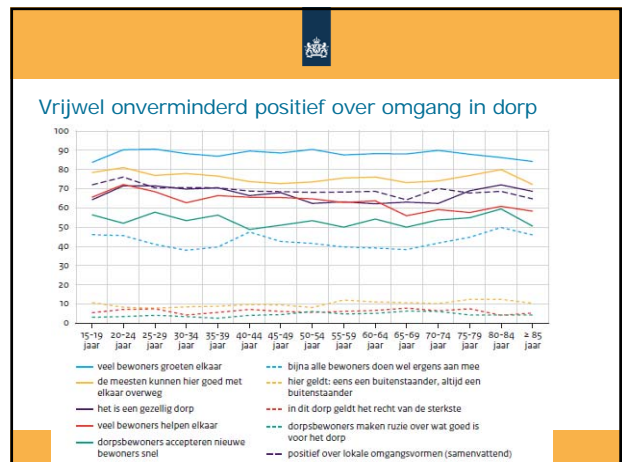
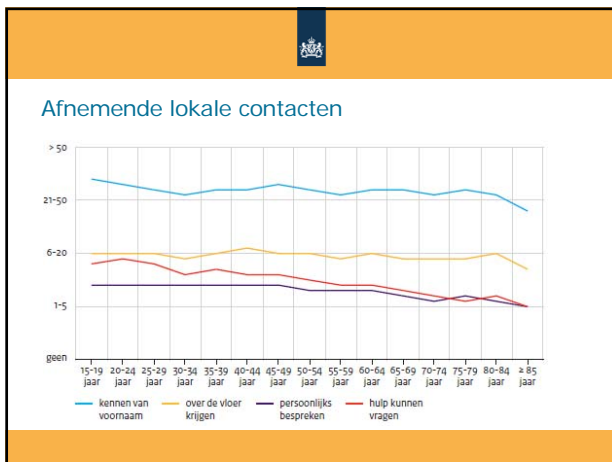


Dijk Schaap  
81 jaar

**Lokale contacten ↔ lokale omgangsvormen**

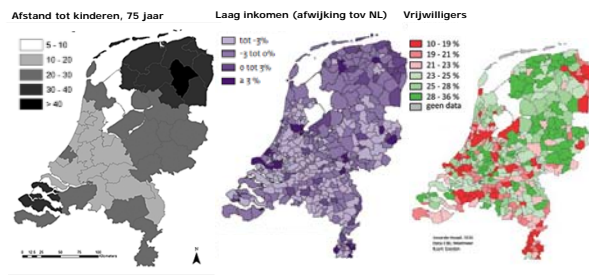
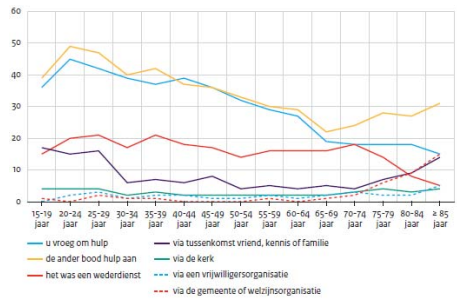
- Privésfeer
- Selectief
- Normen gericht op solidariteit en wederkerigheid
- Hulp

- Openbaar
- Collectief
- Normen gericht op afstand: 'vraagverlegenheid' en 'handelingsverlegenheid'
- Gezamenlijke inzet voor collectieve doelen als veiligheid en openbare ruimte (zorgcoöperaties dus uitzondering)
- Wel belangrijk onderdeel dagelijks leven





### Maar bemiddeling wordt hierbij belangrijker



Vd Pers en Mulder (2013)

Vrooman et al. (2014)

De Voogd (2013)



Dank voor uw aandacht!

[www.scp.nl](http://www.scp.nl)